

Statistische Berichte

des Statistischen Amtes des Saarlandes

Saarbrücken 1, Hardenbergstraße 3,

Fernsprecher 6 49 11



*) H I 1 - m - 10/64

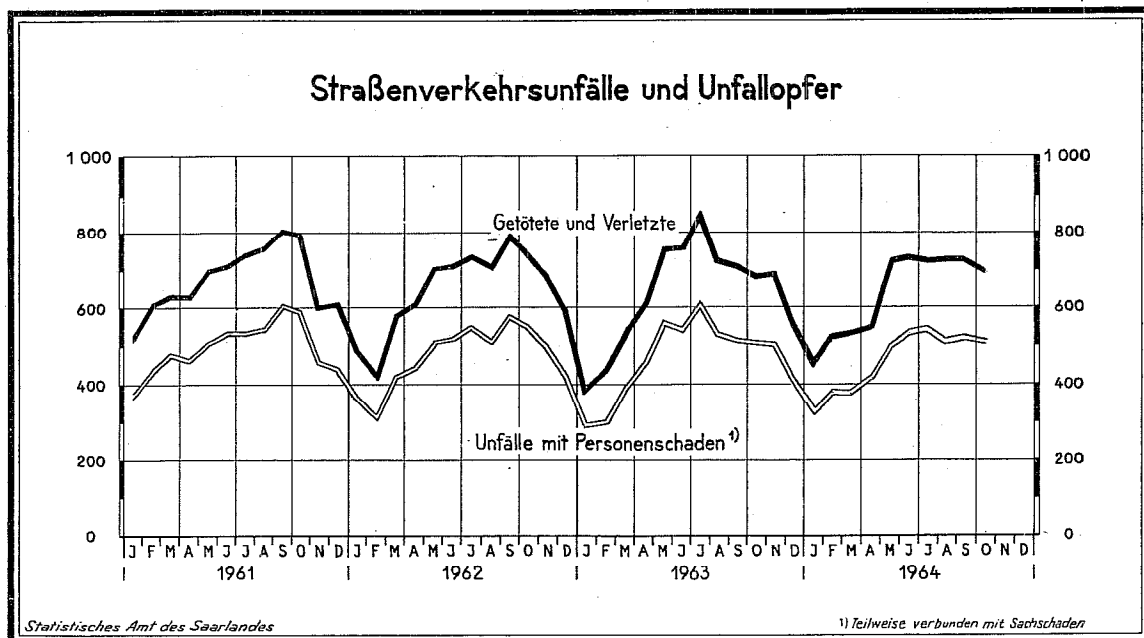
Ausgegeben am 8. Januar 1965

Strassenverkehrsunfälle im Oktober 1964

Im Berichtsmonat ereigneten sich 1567 Strassenverkehrsunfälle. Das waren ebensoviel wie im Vormonat, jedoch 2,0 % mehr als im Oktober 1963.

Bei 1 050 Unfällen (darunter 702 sog. Bagatellfälle) entstand nur Sachschaden, während 517 Unfälle Personenschaden zur Folge hatten. 35 Personen wurden Opfer des Strassenverkehrs (Oktober 1963 = 26), 211 schwerverletzt (Oktober 1963 = 207) und 443 leichtverletzt (Oktober 1963 = 450).

In den Monaten Januar – Oktober 1964 wurden insgesamt 13 919 Strassenverkehrsunfälle gemeldet, also weniger als im gleichen Vorjahreszeitraum (14 083). Sowohl die Zahl der Sachschadensfälle (9 256) als auch die der Personenschadensfälle (4 663) war etwas niedriger als 1963, allerdings hatten die Unfälle in diesem Jahr schwerere Folgen. Es wurden bis Oktober 231 Menschen getötet (Vorjahr = 214), 2 123 schwerverletzt (Vorjahr = 1 947) und 4 074 leichtverletzt (Vorjahr = 4 320).



Statistische Berichte mit *(Stern) vor der Nummerung enthalten Angaben, die alle Statistischen Landesämter für ihren Bereich unter gleicher Kennziffer veröffentlichen (Mindestveröffentlichungsprogramm der Statistischen Landesämter)

Nachdruck, auch auszugsweise, nur mit Quellenangabe gestattet.

Unfälle und Verunglückte

1963 und 1964

Monat	Unfälle insgesamt		darunter Unfälle mit nur Sachschaden		Verunglückte Personen			
	1963	1964	1963	1964	Getötete		Verletzte	
					1963	1964	1963	1964
Januar	1 286	1 287	991	959	9	11	383	445
Februar	1 320	1 236	1 018	854	16	14	426	513
März	1 225	1 289	834	914	23	29	515	508
April	1 356	1 248	901	833	24	19	591	535
Mai	1 469	1 409	902	906	17	29	741	704
Juni	1 436	1 341	892	805	28	24	732	713
Juli	1 502	1 475	885	931	24	20	833	706
August	1 527	1 501	997	972	29	23	697	712
September	1 425	1 566	910	1 032	18	27	692	707
Oktober	1 537	1 567	1 027	1 050	26	35	657	654
November	1 680		1 174		23		669	
Dezember	1 441		1 029		23		536	
Jan.-Okt.	14 083	13 919	9 357	9 256	214	231	6 267	6 197

Die Entwicklung der Straßenverkehrsunfälle ab 1951

Jahr	Strassenverkehrsunfälle		Beteiligte Verkehrsteilnehmer					Unfallopfer			
	Saarland insgesamt	darunter Stadt Saarbrücken	insgesamt	darunter				insgesamt	davon		
				Kraftträder, Kraftroller	Personen-kraftwagen	Last-kraftwagen	Fuss-gänger		Ge-tötete ¹⁾	Schwer-verletzte ¹⁾	Leicht-verletzte
1951	4 272	1 242	8 215	729	2 573	2 258	913	2 692	98	464	2 140
1952	5 249	1 530	9 947	1 139	3 319	2 623	977	3 146	96	530	2 520
1953	6 898	1 782	12 488	2 267	4 041	2 844	1 223	4 796	150	693	3 953
1954	8 292	2 110	15 338	2 940	5 373	3 213	1 424	5 582	153	809	4 620
1955	9 381	2 367	17 693	3 523	6 049	3 603	1 555	6 428	140	957	5 331
1956	10 444	2 646	19 500	3 876	6 983	3 803	1 621	7 012	207	1 057	5 748
1957	10 641	2 558	20 049	3 869	7 779	3 851	1 720	7 276	225	2 060	4 991
1958	11 480	2 758	21 792	3 561	9 483	4 034	1 717	7 260	224	2 121	4 915
1959	13 589	3 396	21 757	3 723	12 418	4 641	1 709	8 244	227	2 207	5 810
1960	16 311	4 188	30 908	3 561	16 639	4 838	1 834	9 171	294	2 626	6 251
1961	15 575	3 889	29 761	2 920	17 109	4 727	1 697	8 179	254	2 475	5 450
1962	15 984	3 976	30 527	2 291	19 084	4 763	1 762	7 819	279	2 390	5 150
1963	17 204	4 333	33 065	1 837	22 149	4 727	1 718	7 732	260	2 325	5 147
1964											
1965											

1) Ab August 1955 einschließlich der innerhalb 30 Tagen an den Unfallfolgen Gestorbenen.

Die Entwicklung des Kraftfahrzeugbestandes im Saarland

Jahr (Stichtag)	Art der Kraftfahrzeuge							Kraft-fahrzeuge insgesamt	Kraft-fahrzeug-anhänger
	Kraftträder, Kraftroller	Pkw einschl. Kranken-kraftwagen ¹⁾	Kombinations-kraftwagen	Last-kraftwagen	Kraftomnibusse einschl. Obusse	Zug-maschinen	Sonder-kraftfahrzeuge		
1. 9. 1939 ²⁾	15 235	12 742	.	6 279	279	927	254	35 816	1 934
1. 1. 1953	15 279	17 607	.	11 945	601	958	465	46 855	2 263
1. 7. 1953	19 420	19 895	.	12 530	643	994	491	53 973	2 366
1. 1. 1954	22 448	22 387	.	13 368	693	1 037	528	60 461	2 479
1. 7. 1954	26 498	24 874	.	14 146	739	1 136	575	67 968	2 638
1. 1. 1955	28 832	26 969	.	14 707	785	1 265	615	73 173	2 768
1. 7. 1955	33 049	29 751	.	15 305	853	1 403	638	80 999	2 913
1. 1. 1956	35 691	32 567	.	15 975	898	1 609	686	87 426	3 088
1. 7. 1956	39 158	35 638	.	16 571	917	1 818	718	94 820	3 271
1. 1. 1957	41 299	38 491	.	17 101	951	2 226	739	100 807	3 420
1. 7. 1957 ³⁾	43 603	41 878	1 314	16 667	970	2 869	724	108 025	3 586
1. 1. 1958	45 357	45 174	1 824	16 961	1 064	3 272	696	114 348	3 736
1. 7. 1958	46 331	49 436	2 175	17 158	1 014	3 720	672	120 506	4 106
1. 1. 1959	47 062	52 436	2 482	17 199	1 083	4 012	712	124 986	3 874
1. 7. 1959	40 017	51 502	2 279	14 656	1 006	4 054	704	114 218	2 985
1. 1. 1960	42 308	62 548	3 063	16 319	793	4 689	740	130 460	3 377
1. 7. 1960 ⁴⁾	44 490	73 426	4 007	17 037	808	5 330	755	145 853	3 868
1. 1. 1961	45 269	80 214	4 625	17 403	833	5 777	801	154 922	4 242
1. 7. 1961	44 485	87 634	5 348	17 438	884	6 259	929	162 977	4 419
1. 1. 1962	42 636	94 066	5 987	17 531	893	6 578	958	168 649	4 590
1. 7. 1962	40 120	103 107	6 460	17 369	906	6 913	1 023	175 898	4 751
1. 1. 1963	35 893	109 760	6 784	17 222	894	7 125	1 050	178 728	4 902
1. 7. 1963	32 268	116 891	7 319	17 117	913	7 285	1 118	182 910	4 962
1. 1. 1964	28 293	122 985	7 935	16 812	911	7 432	1 199	185 567	5 056
1. 7. 1964	25 123	129 588	8 440	16 286	919	7 628	1 261	189 245	5 130
1. 1. 1965									
1. 7. 1965									

1) Soweit nicht besonders ausgewiesen, unter Personen- bzw. Lastkraftwagen erfasst. — 2) Nach dem heutigen Gebietsstand. — 3) Ab 1. 7. 1957 nach Angabe des Kraft-fahrt-Bundesamtes. — 4) Ab 1. 7. 1960 ohne Bundesbahn und Bundespost.

Unfallfolgen

a) Schadensort

Monat	Unfälle insgesamt	Unfälle mit					
		nur Sachschaden ¹⁾ zusammen	davon		Personen- und Sachschaden		
			unter 1 000 DM	über 1 000 DM	davon Unfälle mit		
			je Beteiligten		Getöteten	Schwer- verletzten	Leicht-
Oktober 1964	1 567	348	241	107	33	183	301
September 1964	1 566	368	246	122	24	192	318
Oktober 1963	1 537	-	-	-	21	174	315

¹⁾ Ohne Bagatellunfälle.

b) Getötete und verletzte Personen

Art der Verkehrsbeteiligung	Ver- unglückte Personen insgesamt	davon								
		Getötete			Verletzte					
		zu- sammen	davon		stationär behandelt			nicht stationär behandelt		
			unter 15 Jahren	15 Jahre und darüber	zu- sammen	davon		zu- sammen	davon	
						unter 15 Jahren	15 Jahre und darüber		unter 15 Jahren	15 Jahre und darüber
Krafträder, Kraftroller	115	8	-	8	30	-	30	77	3	74
Personenwagen	315	10	-	10	67	3	64	238	14	224
Kraftomnibusse, Obusse	2	-	-	-	-	-	-	2	2	-
Liefer- und Lastkraftwagen (einschl. Sattelschlepper und Zugmaschinen)	32	2	1	1	7	-	7	23	3	20
Sonstige Kraftfahrzeuge	2	-	-	-	-	-	-	2	-	2
Mopeds und sonstige Fahrräder mit Hilfsmotor	33	-	-	-	12	-	12	21	-	21
Fahrräder (ohne Hilfsmotor)	51	3	-	3	21	7	14	27	6	21
Sonstige Fahrzeuge	1	-	-	-	-	-	-	1	-	1
Fussgänger	138	12	-	12	74	25	49	52	23	29
Sonstige Verkehrsteilnehmer	-	-	-	-	-	-	-	-	-	-
Oktober 1964	689	35	1	34	211	35	176	443	51	392
September 1964	734	27	1	26	238	41	197	469	69	400
Oktober 1963	683	26	5	21	207	32	175	450	52	398

Unfallbeteiligte

Verkehrsteilnehmer	In Fällen beteiligt						
	an Unfällen mit Personenschaden				an Unfällen mit nur Sachschaden ¹⁾		
	Oktober 1964			Sept. 1964	Oktober 1964		
	innerhalb	außerhalb	insgesamt	insgesamt	unter	über	insgesamt
	geschlossener Ortslage				1 000 DM je Beteiligten		
Kraftfahrzeuge insgesamt,	599	143	742	759	454	194	648
davon .							
Krafträder, Kraftroller	92	11	103	124	10	-	10
Personenkraftwagen	434	107	541	526	397	164	561
Kraftomnibusse, Obusse	7	3	10	19	6	6	12
Liefer- und Lastkraftwagen (einschl. Sattelschlepper und Zugmaschinen)	64	22	86	86	38	23	61
Sonstige Kraftfahrzeuge	2	-	2	4	3	1	4
Mopeds und sonstige Fahrräder mit Hilfsmotor	23	10	33	49	-	-	-
Fahrräder (ohne Hilfsmotor)	46	7	53	56	4	-	4
Sonstige Fahrzeuge	5	1	6	5	6	1	7
Fussgänger	136	10	146	137	-	-	-
Sonstige Verkehrsteilnehmer	-	-	-	3	-	-	-
Alle Verkehrsteilnehmer.	809	171	980	1 009	464	195	659

¹⁾ Ohne Bagatellunfälle.

Ort und Art der Unfälle mit Personenschäden

Monat Oktober 1964

Strassenklasse; Unfallstelle; Unfallart	Unfälle			Unfallopfer			
	innerhalb geschlossener Ortslage	ausserhalb	insgesamt	Getötete	Schwer- verletzte	Leicht- verletzte	insgesamt
Strassenklasse							
Bundes-Autobahnen	-	5	5	-	-	10	10
Bundesstrassen	166	44	210	17	84	179	280
Landstrassen I. Ordnung	89	39	128	8	54	110	172
Landstrassen II. Ordnung	41	21	62	5	26	56	87
Andere Strassen	110	2	112	5	47	88	140
Alle Strassen zusammen	406	111	517	35	211	443	689
Unfallstelle							
Strassenkreuzungen oder -einmündungen	139	12	151	6	47	148	201
Unfallart							
Zusammenstoss zwischen fahrenden Fahrzeugen	162	24	186	11	65	199	275
Auffahren eines Fahrzeuges auf andere Fahrzeuge bzw. auf einen anderen Gegenstand	91	61	152	11	51	148	210
Unfall zwischen Kraftfahrzeug und Fussgänger	119	9	128	12	75	54	141
Unfall anderer Art	34	17	51	1	20	42	63

Vorläufige festgestellte unmittelbare Ursachen und Umstände bei Unfällen mit Personenschäden

Art der Ursache	Okt. 1964	Okt. 1963	Art der Ursache	Okt. 1964	Okt. 1963
a) Ursachen beim Fahrzeugführer	511	534	Fehler beim Halten oder Parken	3	6
Verkehrstüchtigkeit	64	86	Sonstige Ursachen beim Fahrzeugführer	49	27
Alkoholeinfluss	59	85	b) Technische Mängel, Wartungsmängel	6	9
Vorfahrt, Verkehrsregelung	97	84	c) Ursachen beim Fussgänger	126	107
Nichtbeachten der Vorfahrtregel „rechts vor links“ an Kreuzungen und Einmündungen	38	30	Alkoholeinfluss	12	9
Nichtbeachten der die Vorfahrt regelnden Verkehrszeichen (ohne Verkehrsampeln) an Kreuzungen und Einmündungen	55	50	Falsches Verhalten beim Überschreiten der Fahrbahn	98	84
Falsches Einordnen	9	9	Nichtbenutzen des Gehweges oder der vorgeschriebenen Strassenseite	6	7
Fehler beim Einbiegen, Ein- oder Ausfahren, Wenden	42	39	Spiele auf oder neben der Fahrbahn	7	6
Fehler beim Überholen, Vorbeifahren, Begegnen	85	80	d) Strassenverhältnisse	22	13
Zu schnelles Fahren	105	131	Glätte oder Schlüpfrigkeit der Fahrbahn	16	7
in Kurven und beim Abbiegen	74	69	Schlechter Zustand der Strassenoberfläche	1	2
unter Berücksichtigung anderer Umstände	31	62	e) Witterungseinflüsse	18	5
Falsches Verhalten gegenüber Fussgängern	25	20	f) Hindernisse auf der Fahrbahn	6	11
Zu dichtes Auffahren	28	38	Tier auf der Fahrbahn	4	7
Nichtbefolgen oder -beachten der Zeichengebung oder Beleuchtungsvorschriften	4	14	g) Sonstige Ursachen	-	-
			Insgesamt (Summe a bis g)	689	679

Strassenverkehrsunfälle und Unfallopfer nach Kreisen

Kreis	Strassenverkehrsunfälle					Unfallopfer					
	insgesamt	mit Personenschaden	davon			Getötete ³⁾		Schwerverletzte ⁴⁾		Leichtverletzte ⁵⁾	
			mit nur Sachschaden ²⁾			insgesamt	darunter unter 15 Jahren	insgesamt	darunter unter 15 Jahren	insgesamt	darunter unter 15 Jahren
			zusammen	unter 1000 DM	über 1000 DM je Beteiligten						
Saarbrücken-Stadt	235	103	132	99	33	3	-	35	1	101	8
Homburg	72	53	19	13	6	4	-	11	-	64	6
Merzig-Wadern	55	38	17	6	11	2	1	23	4	23	4
Ottweiler	135	75	60	43	17	7	-	32	6	54	5
Saarbrücken-Land	177	117	60	35	25	11	-	62	15	88	14
Saarlouis	108	78	30	23	7	5	-	35	7	65	7
St. Ingbert	38	25	13	9	4	-	-	6	1	25	2
St. Wendel	45	28	17	13	4	3	-	7	1	23	5
Saarland	865	517	348	241	107	35	1	211	35	443	51

1) Unfälle mit nur Personenschaden sowie Personenschadensfälle in Verbindung mit Sachschaden. — 2) Ohne Bagatellunfälle. — 3) Einschliesslich der innerhalb 30 Tagen an Unfallfolgen Gestorbenen. — 4) Stationärer Krankenhausbehandlung zugeführte Verletzte. — 5) Sonstige Verletzte.